

AURINKOTUOLIN KOKOONPANO-OHJEET:

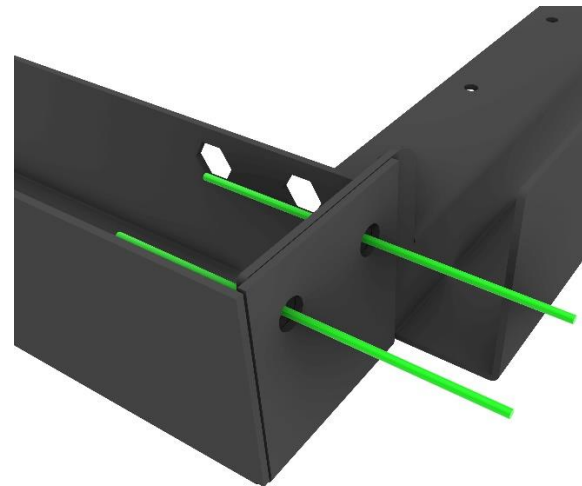
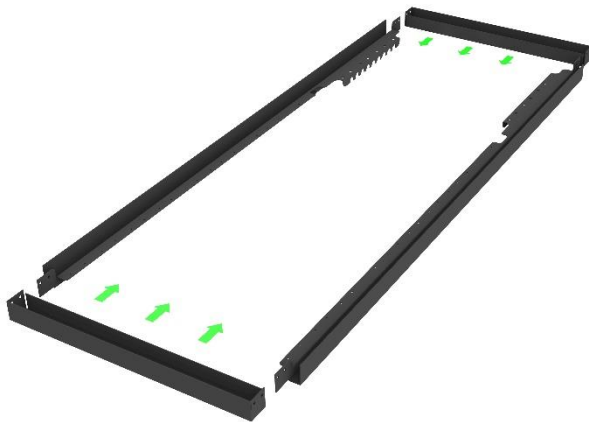


- OSA 1 – Pääty (Paksuus 60mm, leveys 60mm, pituus 665mm), 2kpl/aurinkotuoli
- OSA 2 – Jalka (Leveys 719mm, korkeus 225mm, paksuus 60mm), 2kpl/aurinkotuoli
- OSA 3 – Oikea ja vasen sivu (Paksuus 55mm, leveys 88mm, pituus 1791mm), 1+1kpl/aurinkotuoli
- OSA 4 – Selkänojan oikea ja vasen sivu, 1+1kpl/aurinkotuoli
- OSA 5 – Lukitusaisojen välinen putki (Ø22, pituus 649mm), 44kpl/aurinkotuoli
- OSA 6 – Lukitusaisa (Paksuus 12.5mm, leveys 22mm, pituus 269mm), 2kpl/aurinkotuoli
- OSA 7 – Lauta (Paksuus 28mm, leveys 120mm, pituus 727mm), 10kpl/aurinkotuoli
- OSA 8 – Lauta (Paksuus 28mm, leveys 120mm, pituus 700mm), 5kpl/aurinkotuoli
- OSA 9 – Kuusiokoloruuvi (M8x20), 12kpl/ aurinkotuoli
- OSA 10 – M8 nylock-mutteri, 4kpl/ aurinkotuoli
- OSA 11 – Muovialuslevy (Ø20, paksuus 10mm), 2kpl/aurinkotuoli
- OSA 12 – Muovialuslevy (Ø20, paksuus 1mm), 4kpl/aurinkotuoli

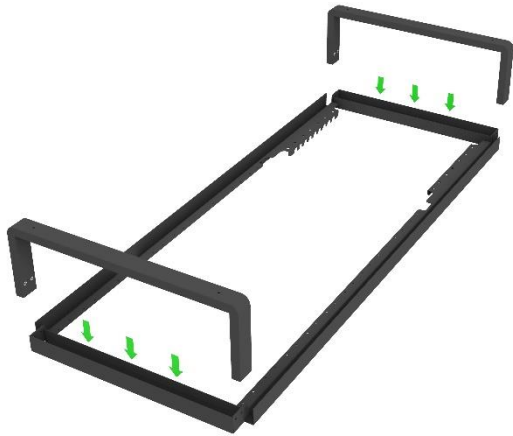
1. Osat 1 ja 3 asetetaan ylösalaisin tasaiselle alustalle



2. Osat 1 ja 3 liu'utetaan sisäkkäin osien 1 päädyissä oleviin hahloihin. Osien 3 ja 1 reiät asettuvat kohdakkain kuvassa näkyvien vihreiden linjojen mukaan.



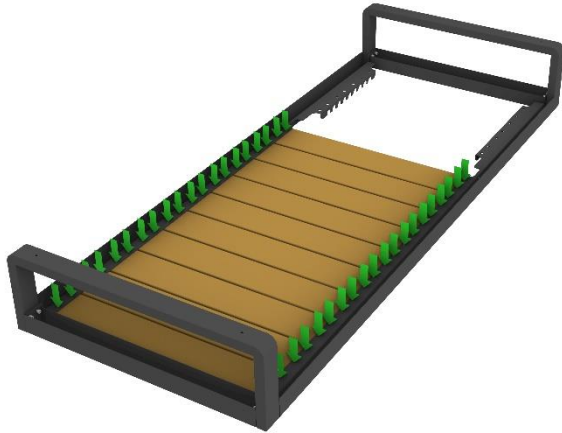
3. Osat 2 liu'utetetaan yllä mainittujen osien muodostamaan suorakaiteen muotoiseen avoimeen kulmaan. Osissa 2 olevat niittimutterit asettuvat osien 1 ja 3 reikälinjaan.



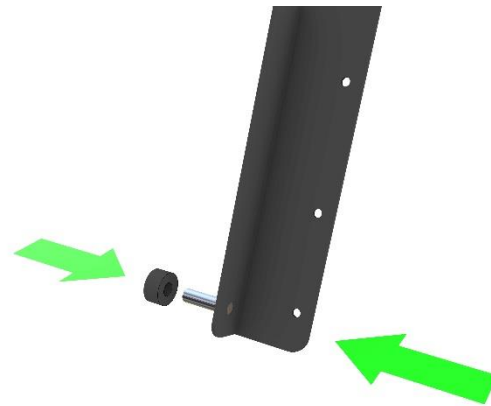
4. Osat ruuvataan kiinni toisiinsa kahdeksalla (8kpl) mukana toimitettavalla M8x20 kuusiokoloruuvilla.



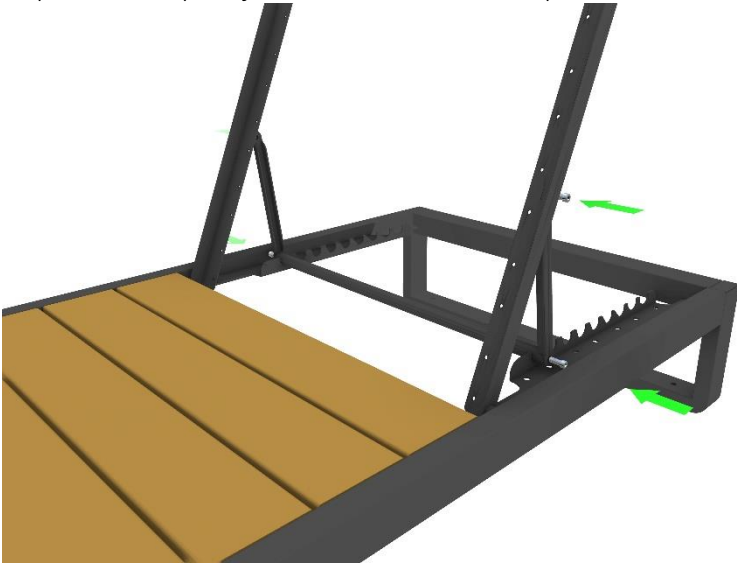
5. Määrämittaiset laudat (10kpl) asetetaan aiemmin ruuvatun rungon alle tasopinnalle yhtenevin ~5 mm välistyksin. Laudat ruuvataan kukin kiinni metallirunkoon neljällä mukana toimitettavalla ruuvilla (4x10kpl = 40kpl ruuveja)



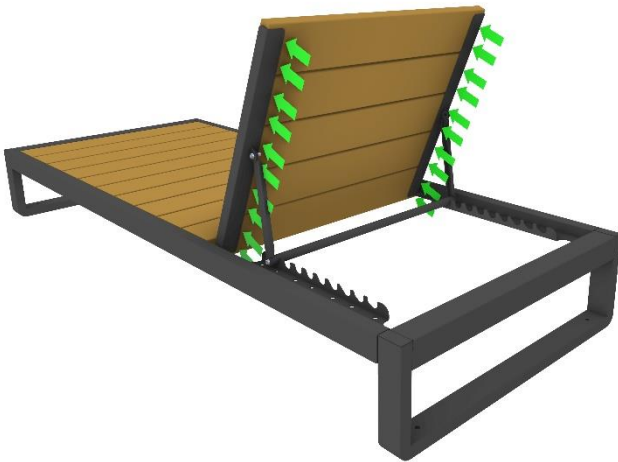
6. Käännä tuote ja asenna paikalleen osat 4 oikeassa ja vasemmanpuoleisessa sivusarjassa oleviin reikiin, 10mm paksut muovialuslevyt tulevat osien 4 päihin hitsattuihin M8-kierteellisiin tappeihin. Osat kiinnitetään rungon sisäpuolelle tulevin M8-nylock mutterein.



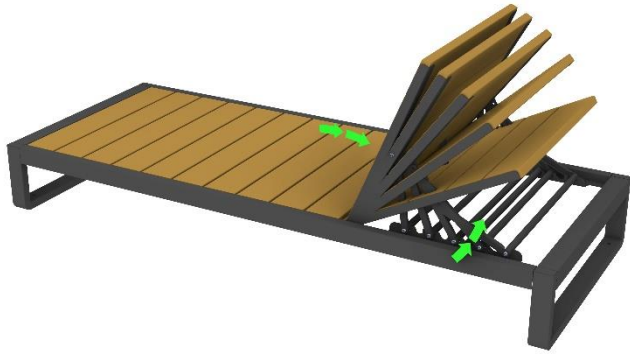
7. Kiinnitä oikean ja vasemmanpuoleinen lukitusaisa ja niiden väliputki mukana tulevin M8x20 ruuvein. Putken sisällä on M8-kierre ja yläpää kiinnittyy M8-nylock mutterein. Yläpään metallipintojen väliin asetetaan 1mm paksut muovialuslevyt.



8. Selkänojalaudat kiinnitetään kukin neljällä mukana toimitettavalla ruuvilla (4x5kpl = 20kpl ruuveja).



9. Testaa selkänöjan taittoliikkeet ennen käyttöä.



10. Tuote on valmis käytettäväksi.



SAVORAK LAITURIT

— *Kotimaista, käsintehtyä laatua* —

Savorak Laiturit Oy

Teollisuustie 2

58900 Rantasalmi

myynti@savorak.fi

Tomi Kokkonen

050 589 4840