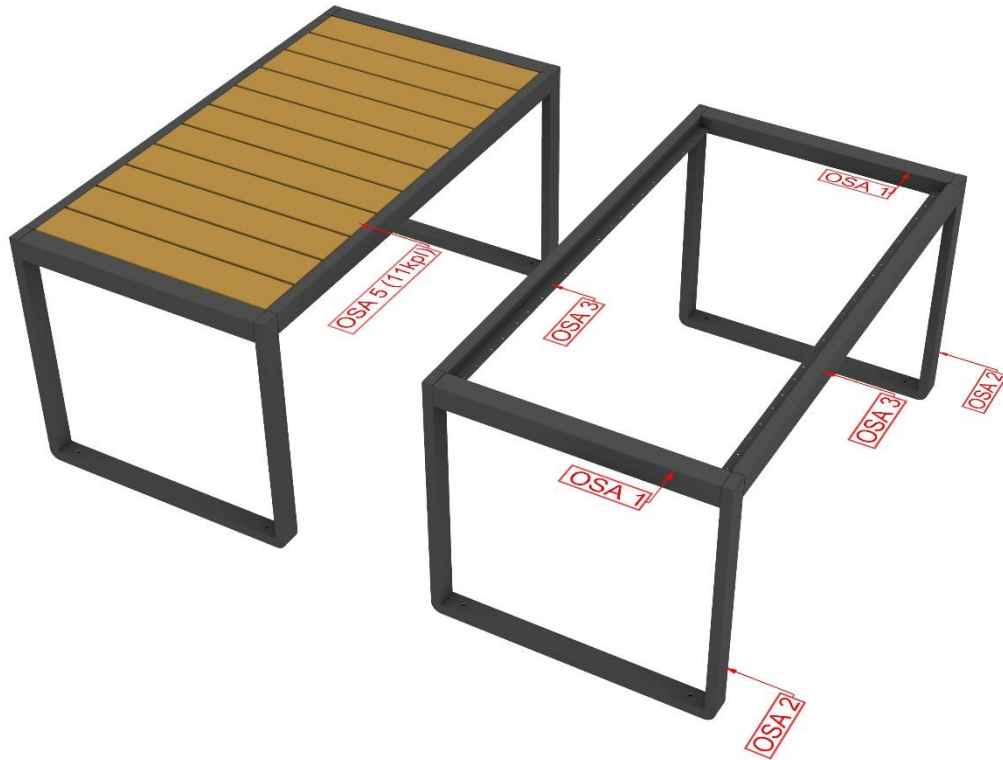


PÖYDÄN KOKOONPANO-OHJEET:

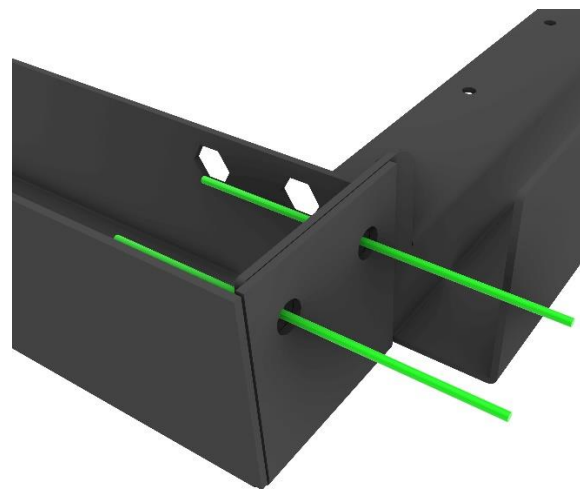


- OSA 1 – Pääty (Paksuus 60mm, leveys 60mm, pituus 739mm), 2kpl/ pöytä
- OSA 2 – Jalka (Leveys 799mm, korkeus 735mm, paksuus 60mm), 2kpl/ pöytä
- OSA 3 – Etu- ja takaosa (Paksuus 60mm, leveys 68mm, pituus 1488mm), 2kpl/ pöytä
- OSA 4 – Kuusiokoloruuvi (M8x20), 8kpl/ pöytä
- OSA 5 – Lauta (Paksuus 28mm, leveys 120mm, pituus 727mm), 11kpl/pöytä
- OSA 6 – Puuruuvi, 44kpl/ pöytä

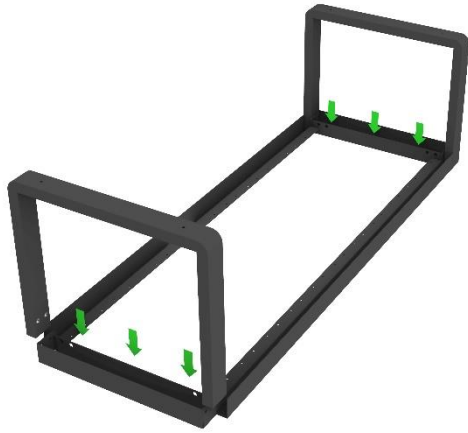
1. Osat 1 ja 3 asetetaan ylösalaisin tasaiselle alustalle



2. Osat 1 ja 3 liu'utetaan sisäkkäin osien 1 päädyissä oleviin hahloihin. Osien 3 ja 1 reiät asettuvat kohdakkain kuvassa näkyvien vihreiden linjojen mukaan.



3. Osat 2 liu'utetaan yllä mainittujen osien muodostamaan suorakaiteen muotoiseen avoimeen kulmaan. Osissa 2 olevat niittimutterit asettuvat osien 1 ja 3 reikälinjaan.



4. Osat ruuvataan kiinni toisiinsa kahdeksalla (8kpl) mukana toimitettavalla M8x20 kuusiokoloruuvilla.



5. Määrämittaiset laudat (11kpl) asetetaan aiemmin ruuvatun rungon alle tasopinnalle yhtenevin ~5 mm välistyksin. Laudat ruuvataan kukin kiinni metallirunkoon neljällä mukana toimitettavalla ruuvilla (4x11kpl = 44kpl ruuveja)



6. Käänä tuote ympäri - Pöytä on valmis käytettäväksi.



SAVORAK LAITURIT

— *Kotimaista, käsintehtyä laatua* —

Savorak Laiturit Oy

Teollisuustie 2

58900 Rantasalmi

myynti@savorak.fi

Tomi Kokkonen

050 589 4840