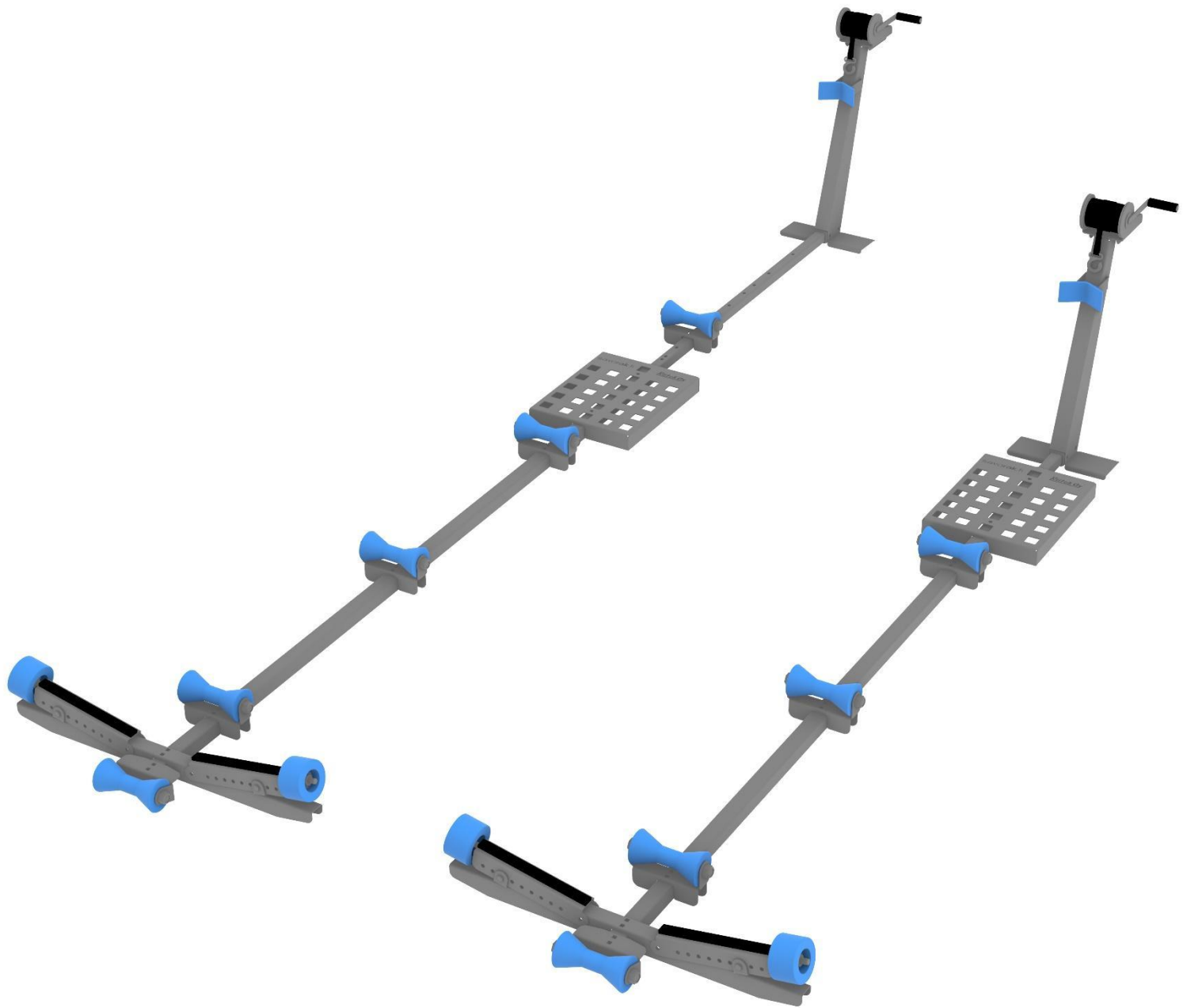
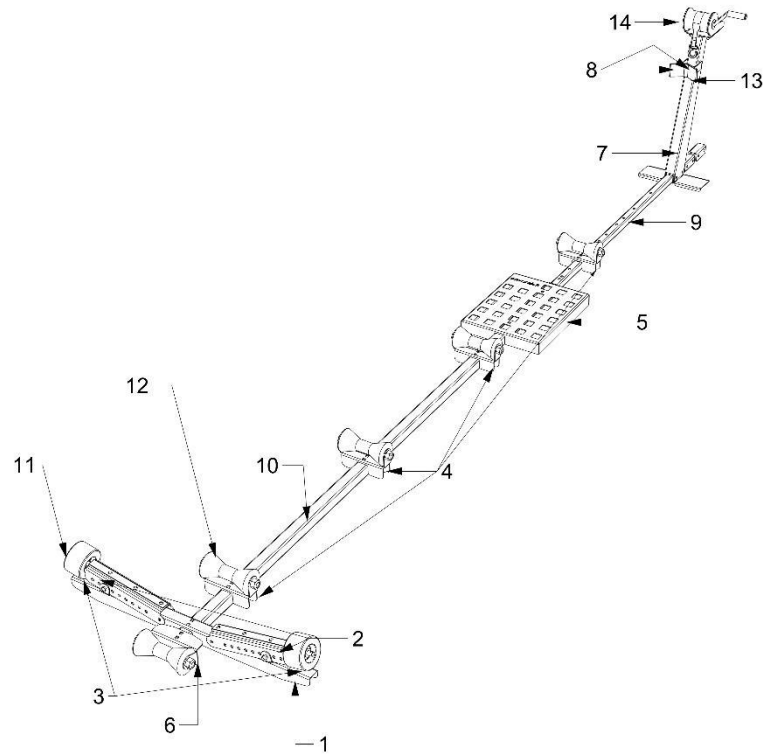


**VENETELAKAN KOKOONPANO-OHJEET:**

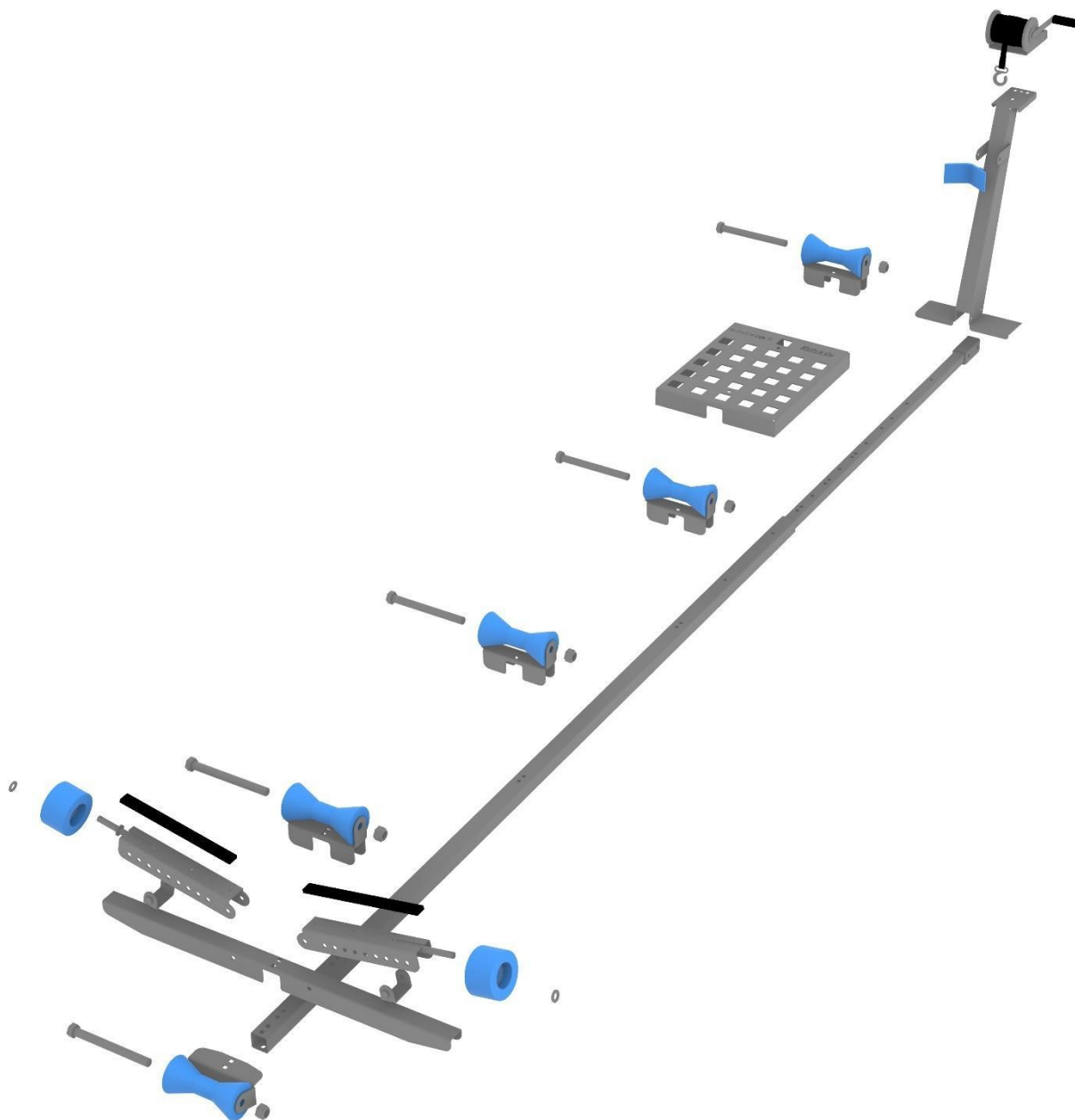
Kuvassa venetelakka maksimi- ja minimipituudessa esitettynä. Maksimipituudessa suositellaan käytettäväksi 1+4 kölirullaa. Lyhyemmälle veneelle riittää 1+3 kölirullaa.





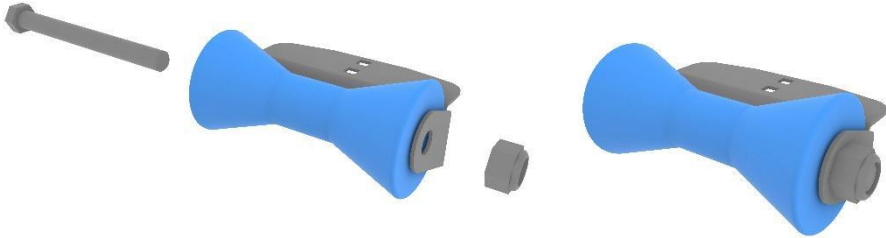
- OSA 1 – Sivurullatukien asennusrauta (Leveys 50mm, korkeus 58mm, pituus 1050mm), 1kpl/ranturi  
 OSA 2 – Sivurullatuki (Leveys 60mm, korkeus 58mm, pituus 360mm), 2kpl /ranturi  
 OSA 3 – Sivurullatukien säätörauta (Leveys 40mm, korkeus 47mm), 2kpl/ranturi  
 OSA 4 – Kölirullan asennusrauta (Leveys 50mm, korkeus 135mm, pituus 210mm), 4kpl/ranturi  
 OSA 5 – Astinlevy (Leveys 400mm, pituus 500mm, korkeus 58mm), 1kpl/ranturi  
 OSA 6 – Päätykölirullan asennusrauta (Leveys 210mm, syvyys 135mm, korkeus 70mm), 1kpl/ranturi  
 OSA 7 – Vussin asennusrauta (Leveys 358mm, korkeus 753mm, syvyys 429mm), 1kpl/ranturi  
 OSA 8 – Kuusioruuvi M10x90 ja M10 nylock-mutteri, 1+1kpl/ranturi  
 OSA 9 – Liukuputki 40x40mm, pituus 1800mm, 1kpl/ranturi  
 OSA 10 – Runkoputki 50x50mm, pituus 2850mm, 1kpl/ranturi  
 OSA 11 – Sivurulla Ø118/22, leveys 73mm, 2kpl/ranturi  
 OSA 12 – Kölirulla Ø98/22, leveys 200mm, maksimissaan 5kpl/ranturi  
 OSA 13 – Keulatuki (Leveys 152mm, syvyys 78mm, paksuus 72mm), 1kpl/ranturi  
 OSA 14 – Vinski, 1kpl/ranturi  
 OSA 15 – Kuusioruuvi M22x240 ja M22 nylock-mutteri kölirullien kiinnitykseen, 5+5kpl/ranturi  
 OSA 16 – Lukkoruuvi M10x80 ja M10 nylock-mutteri, 16kpl/ranturi  
 OSA 17 – M16-aluslevy sivurullatukiin neulasokkien ja sivurullien väliin, 2kpl/ranturi  
 OSA 18 – Neulasokka (Ø14-22) sivurullien lukitsemiseen, 2kpl/ranturi  
 OSA 19 – Kuusioruuvi M10x30 ja M10 nylock-mutteri vussin kiinnittämiseen, 3+3kpl/ranturi  
 OSA 20 – Kuusioruuvi M10x70 sivurullatukien säätörautojen kiinnittämiseen, 2+2kpl/ranturi  
 OSA 21 – Liukumuovit sivurullatukien asennusraudan päälle (Paksuus 10mm, leveys 30mm, pituus 338mm), 2kpl/ranturi  
 OSA 22 – Kierteenmuovaava ruuvi M6x20, 6kpl/ranturi

Alla räjäytyskuva tuotekokonaisuudesta



1. Komponentit kasataan asennusvalmiiksi kokonaisuuksiksi:

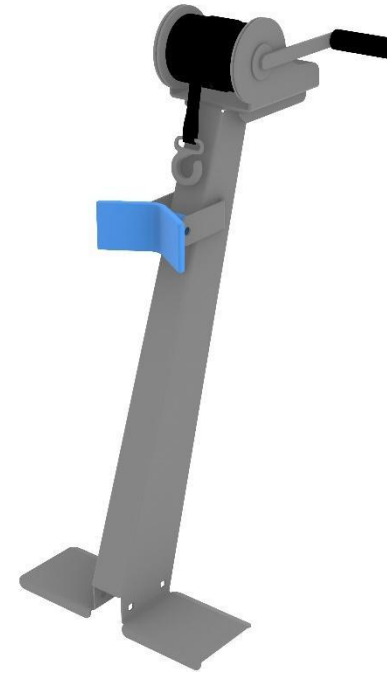
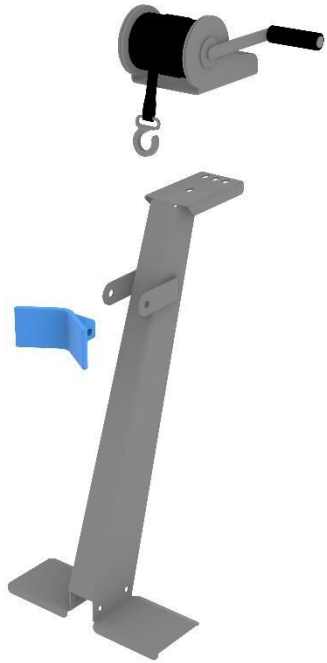
a. Ensimmäinen kölirulla liitetään asennusrautaan mukana toimitettavalla M22-kuusioruuvilla ja nylock mutterilla



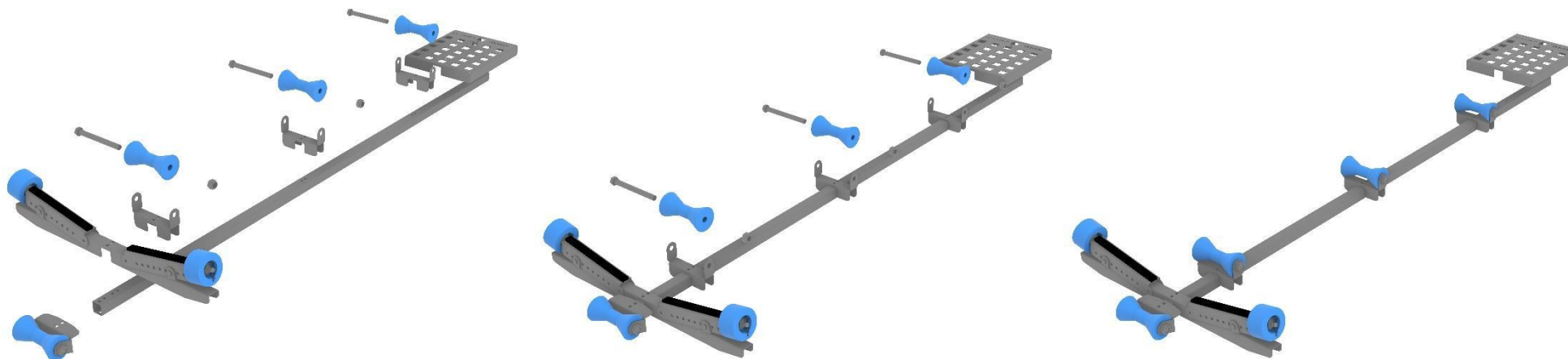
b. Sivutuen runkoihin kiinnitetään liukumuovi mukana toimitettavilla M6x20 kierteenmuovaavilla ruuveilla, sivurulla asetetaan pyörötankoon, jonka jälkeen aluslevy ja sokka asetetaan paikalleen. Sivutukien säätörauta asetetaan sivutuen alapuolelle haluttuun kohtaan ja kiinnitetään mukana toimitettavalla M10 kuusioruuvilla ja nylock-mutterilla.



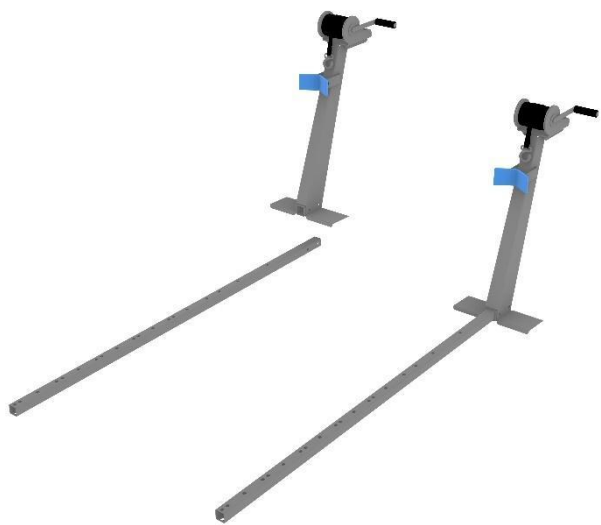
- c. Keulatuki kiinnitetään vinssin asennusrautaan mukana toimitettavalla M10x90 kuusioruuvilla ja M10 nylock-mutterilla. Vinssi kiinnitetään mukana toimitettavilla M10x30 kuusioruuveilla ja M10 nylock-muttereilla.



Aiemmin kasatut kokonaisuudet kiinnitetään runkoputkeen:

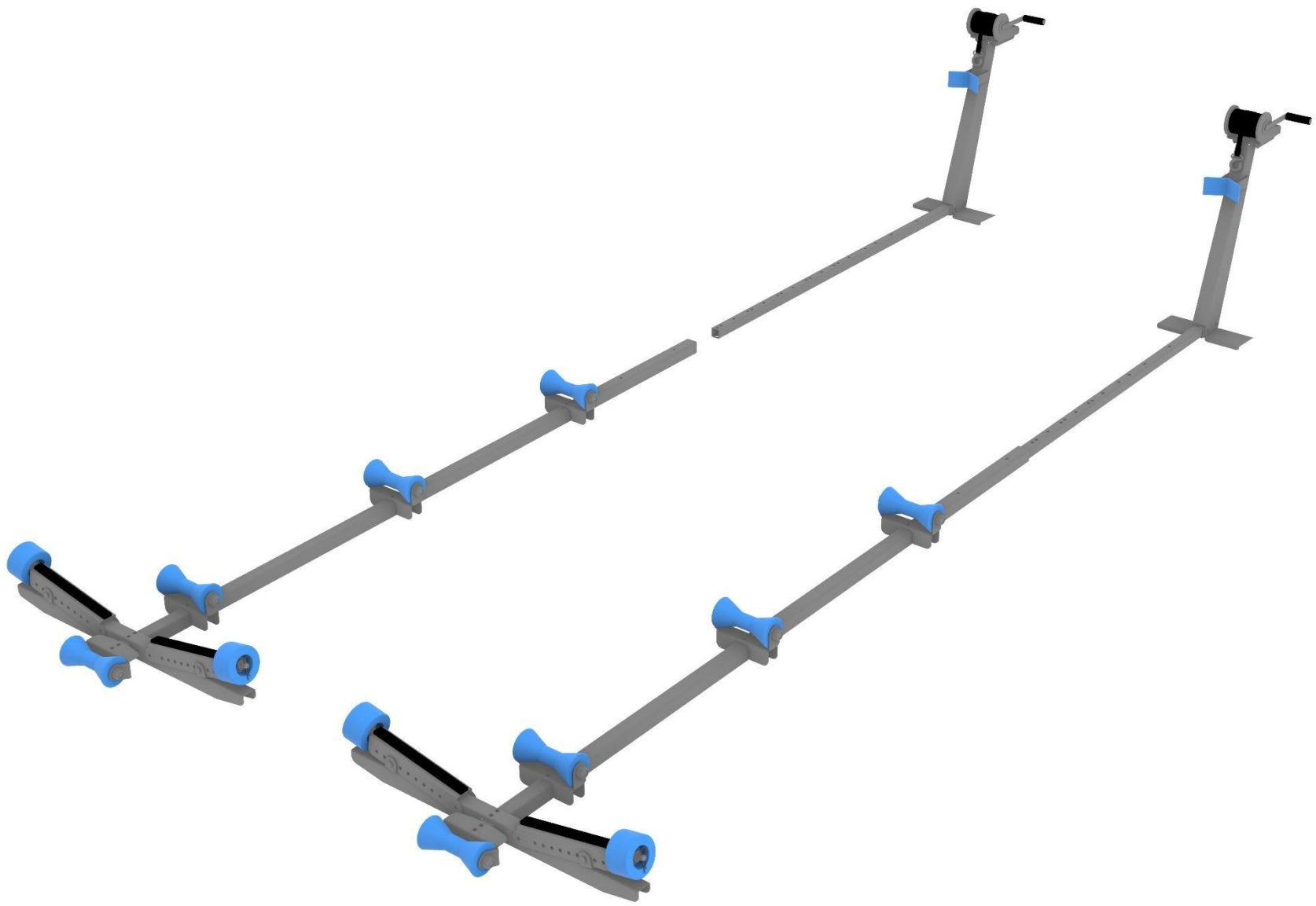


1. Kõlirulla kiinnitetään runkoputken päähän mukana toimitettavilla M10x80 lukkoruuveilla ja nylock muttereilla.
1. Sivutukikokonaisuus kiinnitetään runkoputkeen mukana toimitettavilla M10x80 lukkoruuveilla ja nylock muttereilla.
2. Kõlirullien asennusraudat kiinnitetään runkoputkeen mukana toimitettavilla M10x80 lukkoruuveilla ja nylock muttereilla.
3. Kõlirullat kiinnitetään kõlirullien asennusrautoihin mukana toimitettavilla M22x240 kuusioruuveilla ja M22 nylock-muttereilla.
4. Vinssin asennusrauta kiinnitetään 40x40mm liukuputken päähän mukana toimitettavilla M10x80 lukkoruuveilla ja nylock muttereilla.

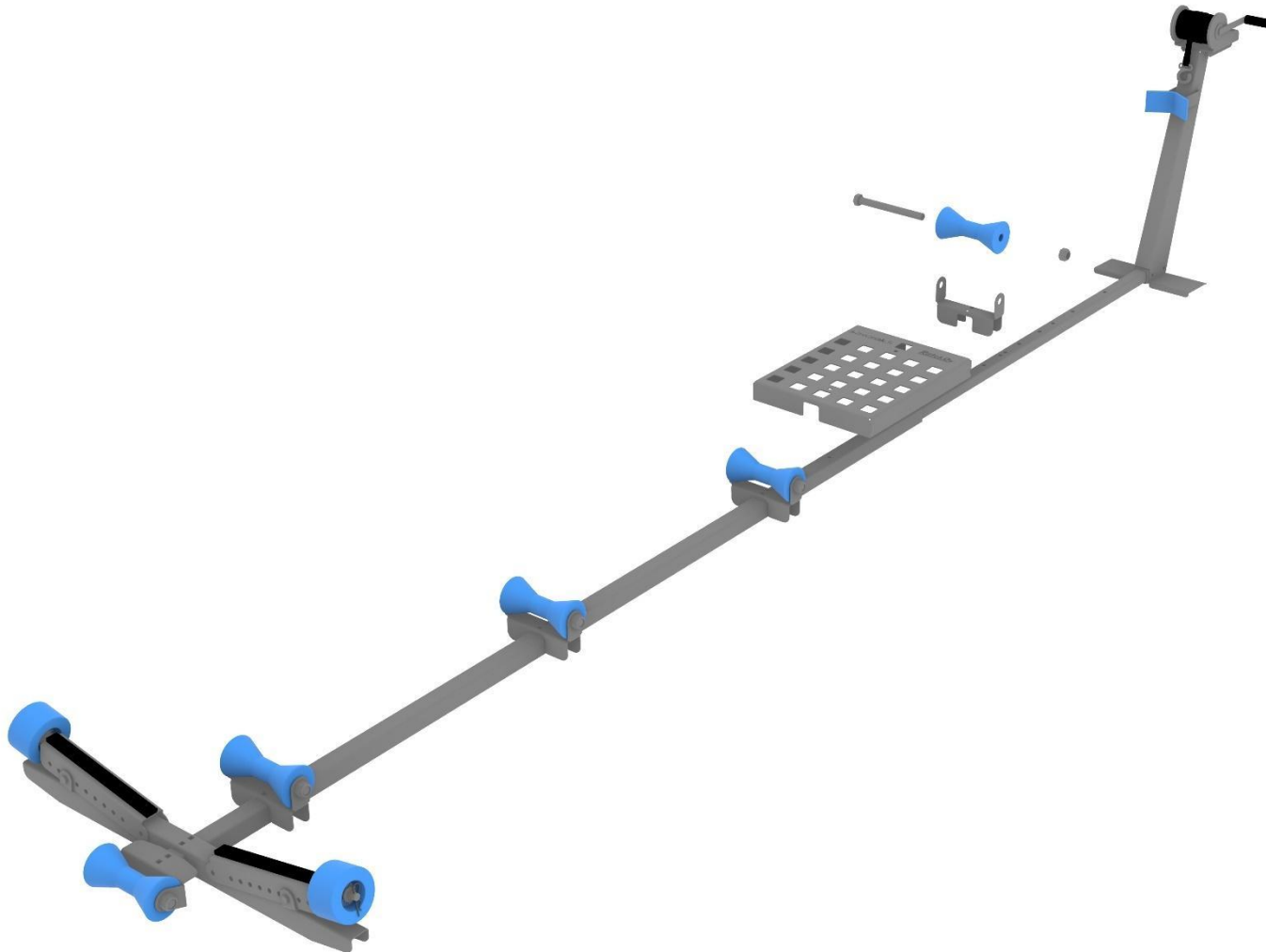


5. Ranturin liukuputkikokonaisuus asetetaan haluttuun kohtaan runkoputken sisälle veneen pituudesta riippuen - Reiät mahdollistavat liukuputken pituuden säätämisen 200mm kerrallaan. Astinlaudan reikäpari ja liukuputken reikäparien on oltava kohdakkain astinlaudan kiinnittämiseksi.

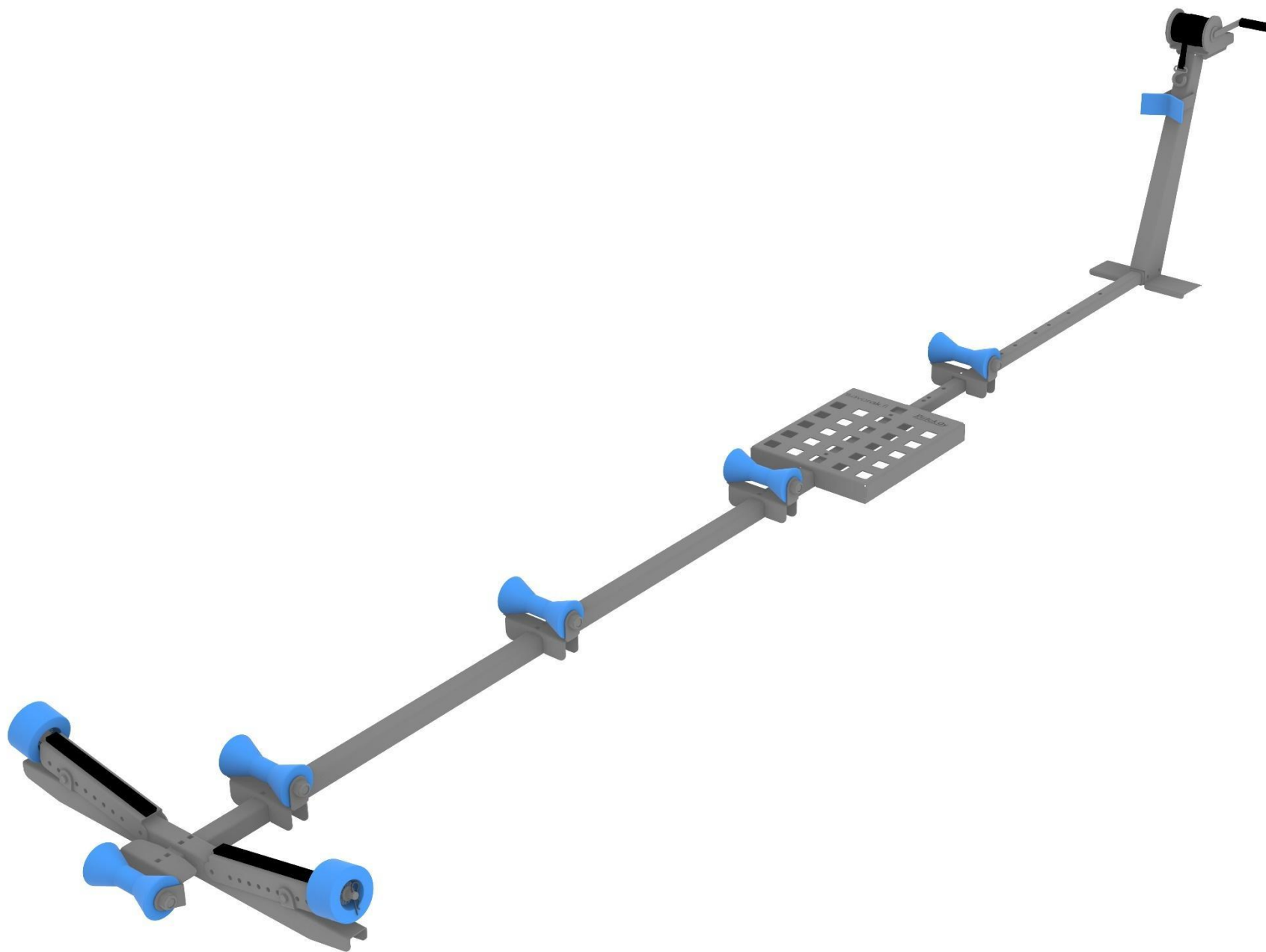




6. Astinlevy ja tarvittaessa viimeinen kölirullan asennusrauta ja kölirulla kiinnitetään aiemmin kerrotulla tavalla mukana toimitettavilla M10x80 lukkoruuveilla ja nylock muttereilla.



7. Tuote on valmis käytettäväksi.



# SAVORAK LAITURIT

— *Kotimaista, käsintehtyä laatua* —

Savorak Laiturit Oy

Teollisuustie 2

58900 Rantasalmi

[myynti@savorak.fi](mailto:myynti@savorak.fi)

Tomi Kokkonen

050 589 4840